

CORIMA[®]

TECHNOLOGIES

ENGINEERING | TOOLING | ELECTROFORMING

Quartier Champgrand / SORTIE A7
26270 LORRIOL (France)

Siret 401 614 383 000 16

Tel : +33 (0)4 75 63 80 05

Fax: +33 (0)4 75 85 92 61

www.corima-technologies.com

MANUEL QUALITE – L

Mis à jour par Séverine BOLE et Approuvé par Vincent BELORGEOT le 22/05/2018

*La seule version officielle du Manuel Qualité est la version française contenue dans notre système informatique.
Sa diffusion est non contrôlée.*

NOTRE HISTOIRE & SAVOIR-FAIRE

1973 la Coopération Riffard Martin réalise des modèles, maquettes et moules à destination de la fonderie.

1988 l'entreprise développe ses propres produits haute performance en carbone pour le cyclisme.

1995, l'entreprise se scinde en deux entités :
CORIMA SA (Production série dans le secteur du cycle),
CORIMA Modelage (Production unitaire dans le secteur de l'outillage).

1997 CORIMA Modelage met en œuvre une unité de production d'électroformage pour concevoir et fabriquer des outillages électroformés en Nickel.

2009, afin de conforter sa position de spécialiste international du moule électroformé, CORIMA Modelage devient CORIMA TECHNOLOGIES S.A.S et modernise son installation avec l'installation de cuves de très grandes dimensions pour accompagner ses clients.

2015, création de SMART METAL DESIGN, marque dédiée à la métallisation de pièces plastiques et composites

2016, Corima Technologies perpétue son savoir-faire en moules composites et silicone pour offrir une solution d'outillage complète

2018, ouverture d'un nouveau site à Toulouse dédié à la production d'outillages en composite et silicone. Ce site est équipé d'un autoclave de Ø3m x 10m.

Parallèlement, CORIMA TECHNOLOGIES vise de nouveaux marchés en développant la production de pièces séries pour l'aéronautique, le spatial, le médical, l'industrie ainsi que la métallisation d'objets imprimés 3D pour apporter des caractéristiques mécaniques et/ou un aspect.



NOS CLIENTS

La satisfaction des besoins de nos clients est au cœur de nos préoccupations. Notre clientèle est composée de constructeurs aéronautiques, des entreprises spécialisées dans la fabrication de pièces composites ou de solutions techniques complexes ainsi que de designers.

C'est pourquoi, nous souhaitons multiplier les possibilités de contacts réguliers avec nos clients et prospects (des rencontres sur site, participations à des salons, site internet) afin de bien comprendre leurs besoins et leurs attentes.

Soucieux de pouvoir accompagner nos clients et les utilisateurs finaux dans leurs projets, nous sommes attentifs aux développements spécifiques ou co-développements définis avec nos partenaires et notre équipe de recherche et développement.

Pour servir nos clients, notre organisation met en œuvre une démarche d'amélioration continue.

NOS MOYENS DE PRODUCTION

L'entreprise réalise des outillages et des pièces à partir de modèles, plans ou données numériques ainsi que des dépôts sur des pièces (métalliques ou plastiques)

Fabrication :

Site de Lorient : électroformage :

- 3 ateliers climatisés, dédiés à la fabrication d'outillages, de pièces nickel ou cuivre et à la métallisation de plastiques
- C.A.O: CATIA V5 et SOLIDWORKS.
- Parc de Machines-outils

Site de Toulouse : composite et silicone

- 2 salles de drapage et 2 halls de production sur 1200m²
- Autoclave Ø 3m et longueur 10m
- Etuve de 2x2m longueur 3m

Contrôle :

- Deux lasers trackers (Faro et Leica) et une machine de contrôle tridimensionnelle (POLI GLOBO de grande capacité).
- Différents instruments de mesures (dimensionnel, état de surface, hydraulique, vide, dureté, ultra son, etc ...).



L'entreprise possède deux unités d'électroformage permettant de réaliser principalement des dépôts électrolytiques de Nickel et de Cuivre afin d'obtenir des empreintes de moules, des outillages complexes, des pièces techniques et/ou d'aspect.

Unité de production « Petites Dimensions » : 350m²

- 9 cuves Nickel de 2m³ à 15m³ (taille maxi : 3 x 2,5 x 2,1m).
- 6 cuves Cuivre de 0,2m³ à 9m³ (taille maxi : 2 x 2 x 2,5m).
- Cuves dédiées à des applications clients spécifiques.

Unité de production « Grandes Dimensions » :220m²

- 3 cuves Nickel dont 2 cuves de 70m³ (taille maxi : 7 x 4 x 2,5m).

Du personnel polyvalent en capacité de s'adapter aux montées en charge et à l'utilisation des différents moyens techniques.

- Des étuves adaptées à chaque unité de production.
- Des cabines de meulage, peinture sèche et/ou avec rideau d'eau.
- Différents moyens de manutention tels que ponts roulants de 3.2T à 6.2T, chariots élévateurs, gerbeurs, etc. ...
- Des outillages permettant de réaliser des opérations de soudure (TIG/MIG), perçage, découpe, polissage, etc. ...
- Un laboratoire d'analyse permettant de réaliser le suivi des bains et des dépôts, ainsi que le développement de nouvelles applications.



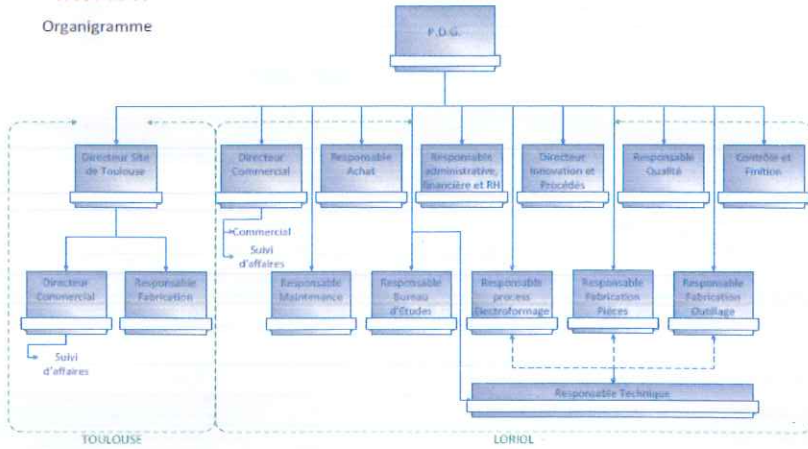
L'ENGAGEMENT DE TOUS

L'implication de chaque collaborateur est indispensable à la bonne qualité de nos produits et services. CORIMA TECHNOLOGIES S.A.S. veille à ce que chaque collaborateur travaille dans les meilleures conditions possibles, que le matériel soit disponible et fiable.

Afin de garantir la satisfaction client, la Direction s'assure que chaque collaborateur reçoive les informations nécessaires à la bonne exécution de son travail, mais également qu'il soit informé sur la stratégie de l'entreprise.



Organigramme



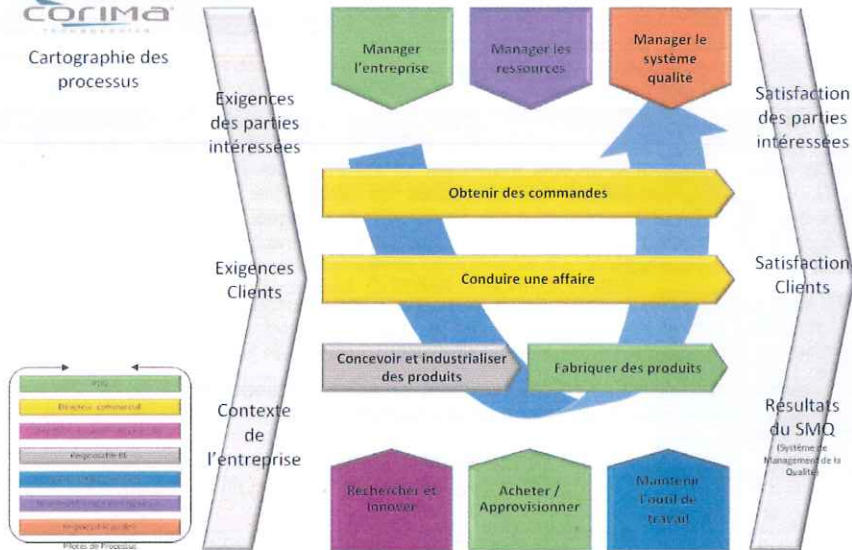
MANUFACTURE - BCC - CT - INNOVATION

NOTRE ORGANISATION

La satisfaction de nos clients passe par la maîtrise de 10 processus décrits dans nos fiches processus. Notre système de management qualité s'applique à l'ensemble de nos activités, depuis la compréhension du besoin client, la conception et le développement d'outillage et de ses accessoires, jusqu'à la fourniture de ces outillages et/ou pièces séries produites. Les interactions entre processus sont décrites dans les fiches processus.



Cartographie des processus



L'AMELIORATION CONTINUE

Chez CORIMA TECHNOLOGIES S.A.S., l'amélioration continue est prise en compte dans notre Business Plan ; elle est suivie au quotidien. Les améliorations sont issues principalement : des retours d'informations de nos clients, du suivi interne de la qualité, des remontées d'information lors de nos différentes réunions de travail, du suivi et de l'analyse de nos indicateurs, des audits.

La revue des axes d'amélioration est intégrée aux points hebdomadaires, réunions mensuelles d'amélioration et la Revue de Direction annuelle.

NOS PROCEDURES

Notre système qualité s'appuie sur 5 procédures :

- PROC_CT_01 Maîtrise de la documentation
- PROC_CT_02 Maîtrise des enregistrements
- PROC_CT_03 Maîtrise des produits non conformes
- PROC_CT_04 Amélioration Continue
- PROC_CT_05 Audits internes

ENGAGEMENTS QUALITE

Notre métier est de concevoir et fabriquer des outillages (moules) et des pièces séries grâce aux compétences de notre personnel dans la mise en œuvre du procédé de dépôt électrolytique et du moulage de tissus pré-imprégnés.

La Direction de CORIMA TECHNOLOGIES s'engage à vérifier le respect des exigences client et se dote des moyens adéquats pour la mise en œuvre d'un système qualité où l'ensemble des exigences ISO 9001-2015 s'appliquent pour « conception et fabrication d'outillages par électroformage ou composite et leurs accessoires. Conception et fabrication de pièces par électroformage ».

Nos valeurs sont :

Cohésion: des solutions trouvées ensemble, dans le dialogue et la confiance.

Optimisé: une amélioration continue implémentée dans tous les services.

Responsable: la tenue de nos engagements envers nos clients, nos employés et nos fournisseurs.

Ingénieur: des solutions adaptées ainsi qu' un service innovation pour répondre à toutes les demandes.

Méthodique: un service Méthode / Industrialisation pour préparer et capitaliser.

Ambitieux: une volonté de conquérir de nouveaux marchés, de créer des produits et des usages.



ENGAGEMENTS SECURITE ET ENVIRONNEMENT

« La réussite appartient à tout le monde, mais c'est au travail en équipe qu'en revient le mérite» (F Piccard). Nous sommes convaincus que le succès de l'entreprise dépend essentiellement des hommes et des femmes qui composent notre équipe. C'est pourquoi il est important qu'à tous les niveaux de notre organisation chacun puisse travailler dans un environnement agréable, sécurisé et respectueux de l'environnement.

La sécurité et le bien être des salariés, est donc au cœur des préoccupations de la Direction, car au-delà des contraintes réglementaires nous souhaitons assurer un cadre de travail où chacun prendra plaisir à contribuer au succès de l'entreprise en réduisant au maximum les risques liés à son travail.

Soumise à autorisation préfectorale, l'installation a bénéficié de subventions de la Communauté Européenne pour son exemplarité en matière environnementale.

BELORGEOT Vincent
Président